

INSTRUKCJA OBSŁUGI ŻALUZJI ALUMINIOWEJ

Poniższa instrukcja odnosi się do : ŻALUZJI ALUMINIOWEJ , składającej się z :

- zawieszenia i napędu w formie wału z silnikiem elektrycznym o odpowiednim udźwigu z mechanizmem ciągnowym zwalniającym hamulec, do podnoszenia awaryjnego- ręcznego,
- pancerza wraz z listwami prowadnic,
- sterownika kluczowego, sterownika klawiszowego lub na specjalne życzenie zdalne sterowania , fotokomórki.
- zamek –dodatkowa blokada zabezpieczająca.

Zakres ruchu : w pionie – regulowany zmianą położenia wyłączników krańcowych.

WSKAZÓWKI DLA UŻYTKOWNIKA

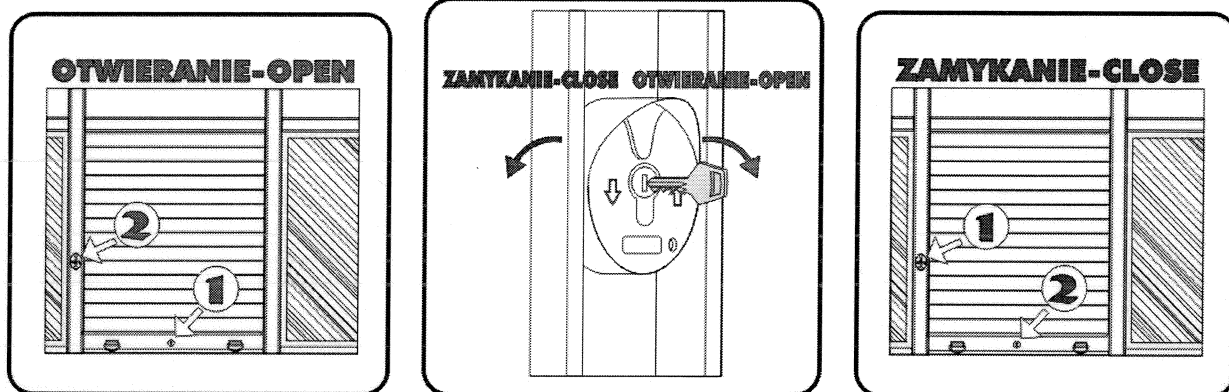
1. Przed uruchomieniem należy odblokować dodatkowe zamki – blokady, szczególnie zamek listwy dolnej żaluzji.
2. Uruchomienie następuje po włożeniu kluczyka do sterownika przekręceniu i przytrzymaniu klucza w kierunku zgodnym ze strzałkami na obudowie, lub po naciśnięciu przycisku klawiszowego, ewentualnie po zasterowaniu pilotem, w zależności od wyposażenia.
UWAGA! Nie można sterować żaluzją z obu sterowników jednocześnie, może to doprowadzić do uszkodzenia urządzenia.
3. Podczas ruchu pancerza NIE WOLNO przebywać pod pancerzem , mimo, że żaluzja posiada urządzenia zabezpieczające przed opadnięciem.
Nie należy także „ pomagać ” lub zwalniać ruchu pancerza, gdyż grozi to przeciążeniem napędu i uszkodzeniem całej żaluzji.
4. Brak napięcia, awaria sterowania... – krata przystosowana do pracy w trybie a w r y j n y m .
Służy do tego specjalny klucz sześciokątny, który pozwoli w przypadku awarii zwolnić sprzęgło silnika i podnieść lub opuścić pancerz żaluzji ręcznie. Należy wówczas odblokować zamki dodatkowe i upewnić się, że żaden ze sterowników nie jest w pozycji włączonej.
5. Przybory do sterowania : klucze , piloty– powinny znajdować się pod kontrolą osób odpowiedzialnych , gdyż żaluzje są urządzeniami zabezpieczającymi.
6. Usterki : w przypadku wystąpienia nieprawidłowości w działaniu żaluzji należy bezzwłocznie powiadomić wykonawcę. W okresie gwarancji wszystkie usterki wynikające z ukrytych wad zostaną usunięte nie odpłatnie.
W okresie gwarancji próby napraw we własnym zakresie , dokonywanie zmian w konstrukcji, oraz użytkowanie niezgodne z przeznaczeniem – mogą powodować utratę praw gwarancji.
Tel/fax kontaktowy : 0 12 281 74 74 , 281 76 66 ,

ŻYCZYMY SATYSFAKCJI Z ZAKUPU NASZEJ ŻALUZJI

F.H.U. DAN-DAV SŁAWOMIR POTRZEBSKI
32- 709 DRWINIA, ZIELONA 45
NIP 678 003 91 55 , REGON 350454320
TEL/FAX 012 281 74 74 , 281 76 66
e-mile:info@dandav.com.pl
www.dandav.com.pl

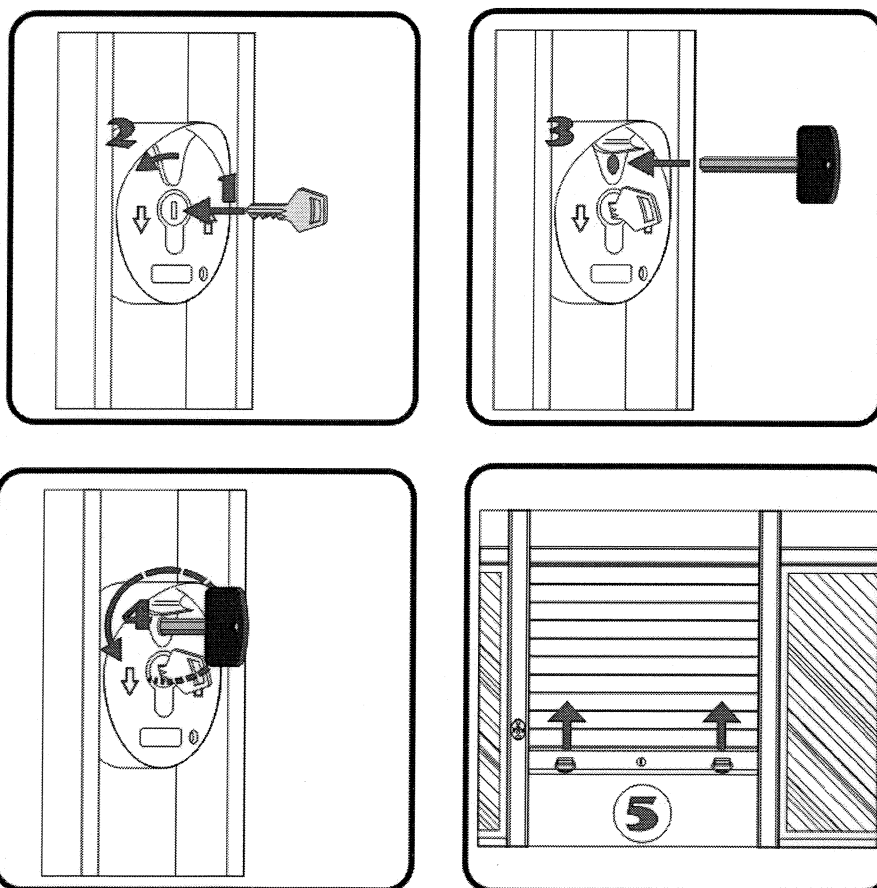
GRAFICZNA INSTRUKCJA OBSŁUGI ŻALUZJI STALOWEJ DAN DAV

TRYB PRACY NORMALNY



TRYB PRACY AWARYJNY

TEN TRYB PRACY SŁUŻY DO UŻYTKOWANIA URZĄDZENIA DO CZASU PRZYJAZDU SERWISU, KTÓRY NALEŻY WEZWAĆ BEZZWŁOCZNIE PO ZAISTNIENIU NIEPRAWIDŁOWOŚCI W PRACY ŻALUZJI. ŻALUZJA NIE POWINNA BYĆ UŻYTKOWANA ZBYT DŁUGO W TRYBIE PRACY AWARYJNYM, GDYŻ MOŻE TO DOPROWADZIĆ DO USZKODZENIA URZĄDZENIA.



PO PODANIU NAPIĘCIA ABY POWRÓCIĆ DO TRYBU ELEKTRYCZNEGO NALEŻY **KONIECZNIE** PRZEKRĘCIĆ KLUCZ IMBUSOWY W PRZECIWNYM KIERUNKU

INSTRUKCJA OBSŁUGI ROLOWANYCH BRAM SZYBKOBIEŻNYCH

Poniższa instrukcja odnosi się do: Rolowanych bram szybkobieżnych, składających się z:

- obudowy i napędu w formie wału z silnikiem elektrycznym o odpowiednim udźwigu z dźwignią do ponoszenia awaryjnego-ręcznego
- pancerza wraz z listwami prowadzącymi
- sterownika (centrali, radaru, fotokomórki, listwy ciśnieniowej)
- otwarcia podczas zaniku prądu

Zakres ruchu: w pionie –regulowany zmianą położenia wyłączników krańcowych

Wskazówki dla użytkownika

1. Uruchomienie następuje po przez naciśnięcie przycisku (sterownika), przycisku w centrali sterującej, wejście w pole działania radaru.
2. brama posiada wyłącznik AWARYJNY (zatrzymania w każdym położeniu)
3. Podczas ruchu pancerza nie wolno przebywać pod pancerzem
4. Świecąca się lampa sygnalizuje pracę bramy
5. nie należy także pomagać lub zwalniać ruchu pancerza gdyż grozi to przeciążeniem napędu i uszkodzenia całej bramy

BRAK NAPIĘCIA – brama automatycznie się otwiera

1. W przypadku awarii do otwierania służy ciężno umieszczone na lewej prowadnicy, które pozwoli podnieść lub opuścić pancerz bramy.
2. Należy wówczas odblokować silnik poprzez przekręcenie dźwigu zgodnie z instrukcją znajdującą się obok dźwigu
3. Usterki: w przypadku wystąpienia nieprawidłowości w działaniu bramy foliowej należy bezzwłocznie powiadomić dział techniczny (wykonawcę firmę DAN DAV) .

W okresie gwarancji próby naprawy we własnym zakresie, dokonywanie zmian w konstrukcji oraz używanie niezgodne z przeznaczeniem mogą spowodować utratę praw gwarancyjnych.

Tel/fax kontaktowy : 0 12 281 74 74 , 281 76 66 ,

ŻYCZYMY SATYSFAKCJI Z ZAKUPU NASZEJ BRAMY

F.H.U. DAN-DAV SŁAWOMIR POTRZEBSKI
ZIELONA 45, 32-709 DRWINIA
NIP 678 003 91 55 , REGON 350454320
TEL/FAX 012 281 74 74 , 281 76 66
e-mail: info@dandav.com.pl
www.dandav.com.pl